

# Lampade di emergenza

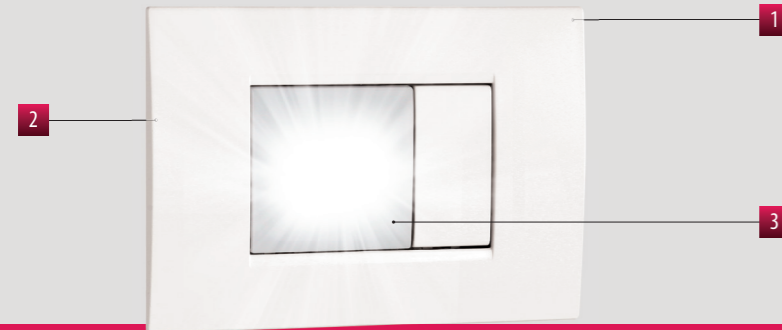
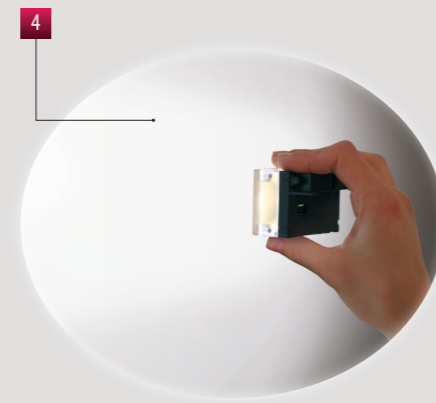
# ORION

## DIMENSIONI (mm)

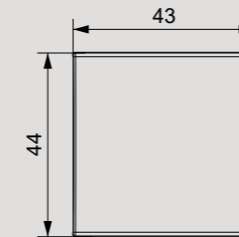
## SCHEMA DI COLLEGAMENTO

Lampada di emergenza da incasso che si accende in caso di blackout per illuminare gli ambienti ove è installata. La lampada può essere estratta e usata come torcia portatile; una volta estratta, si accende automaticamente. Orion può essere installata con discrezione nelle scatole da incasso e viene fornita con gli adattatori che ne consentono l'installazione con le placche delle principali serie civili.

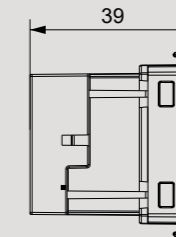
- 1 Installazione in scatola da incasso con altezza 45 mm
- 2 Morsetteria sul retro del dispositivo per il collegamento dell'alimentazione
- 3 Led rosso per indicazione batterie scariche
- 4 Lampada estraibile con meccanismo push-push: una volta estratta può essere utilizzata come torcia portatile



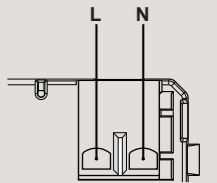
### Vista frontale



### Vista laterale



### Schema



## COMPLEMENTI PER SERIE CIVILI

## INFORMAZIONI TECNICHE

### LAMPADA DI EMERGENZA ESTRAIBILE

- Fonte luminosa: 1 led bianco
- Batteria di backup:
  - 1 pila NiMH ricaricabile 3,6V da 140 mAh (non sostituibile)
  - tempo di ricarica completa: 48 ore
- Autonomia di funzionamento: 2 ore circa
- Dimensioni compatte: 2 soli moduli occupati nella scatola da incasso
- Adattatori che consentono l'adattabilità con le principali serie civili (vedi "Placche adattabili") inclusi nella confezione
- Modalità di estrazione della lampada di tipo push-push
  - ① premere la lampada fino ad avvertire un "click"
  - ② tirare la lampada ed estrarla

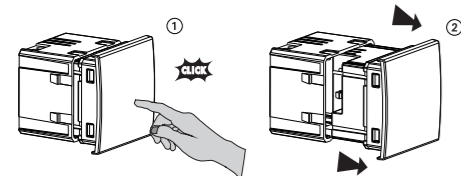
#### Placche adattabili\* (per codice VE771300)

ABB serie Mylos	Gewiss serie Chorus
Ave serie S44	Vimar serie Arké
Bticino serie Axolute	Vimar serie Eikon
Bticino serie Axolute Air	Vimar serie Eikon Evo
Bticino serie Light	Vimar serie Plana
Bticino serie Living International	
Bticino serie LivingLight (LL)	
Bticino serie LivingLight Air	
Bticino serie Matix	

#### Placche adattabili\* (per codice VE771301)

Il dispositivo può essere adattato alle mascherine di copertura di Berker, Busch-Jaeger, Gira, Jung e Merten

\* Per informazioni sulla possibilità di utilizzare placche differenti contattare il servizio di assistenza tecnica



Codice	Modello	Descrizione	Colore	Alimentazione
VE771300	Orion	Lampada di emergenza di dimensioni compatte**	Bianco opale	230V~
VE771301	Orion-INT	Lampada di emergenza di dimensioni compatte**	Bianco opale	230V~

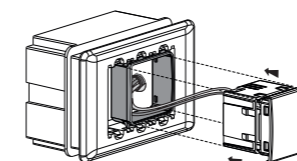
\*\* Scegliere il modello in funzione della della placca da adattare

### CARATTERISTICHE GENERALI

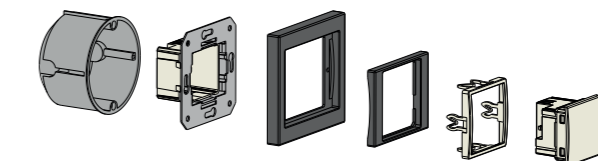
Alimentazione	V AC	230 (-15% ÷ +10%)
Frequenza	Hz	50/60
Assorbimento	VA (W)	3 (0,2)
Fissaggio		da incasso
Massima sezione dei cavi	mm <sup>2</sup>	1,5
Fonte luminosa		
Intensità luminosa	lm	20
Angolo di emissione		120°

Batteria di backup		
Tempo di ricarica completa	h	48
Autonomia	h	2
Temperatura di funzionamento	°C	0 ÷ +50
Temperatura di immagazzinamento	°C	-20 ÷ +50
Umidità di funzionamento	RH	20% ÷ 90%
		non condensante
Grado di protezione		IP40

#### Montaggio ORION



#### Montaggio ORION-INT



### RIFERIMENTI NORMATIVI

La conformità alle Direttive Comunitarie: 2014/35/UE (LVD) e 2014/30/UE (EMCD) è dichiarata in riferimento alla seguente norma armonizzata: CEI EN 60598-1 • CEI EN 60598-2-2 • CEI EN 61000-6-1 • CEI EN 61000-6-3